

Испытательная лаборатория «ИЛ БТ»

ООО «ИЛ ЭП ЭМС»



Аккредитована Федеральным агентством по техническому регулированию и метрологии на техническую компетентность и независимость.

Аттестат аккредитации № РОСС RU.0001.21МЛ31 до 16.03.2016.

Адрес: 115304, г. Москва, ул. Кантемировская, д. 58А; 119334, г. Москва, Андреевская наб. д.2 Тел./факс: (495) 742-44-62

ПРОТОКОЛ ИСПЫТАНИЙ № 0663-4065-16 от 14.03.2016.

УТВЕРЖДАЮ

Генеральный директор ООО «ИЛ ЭП ЭМС»

О.Л. Агломазов

Нормативные документы, на соответствие которым проверялось изделие:

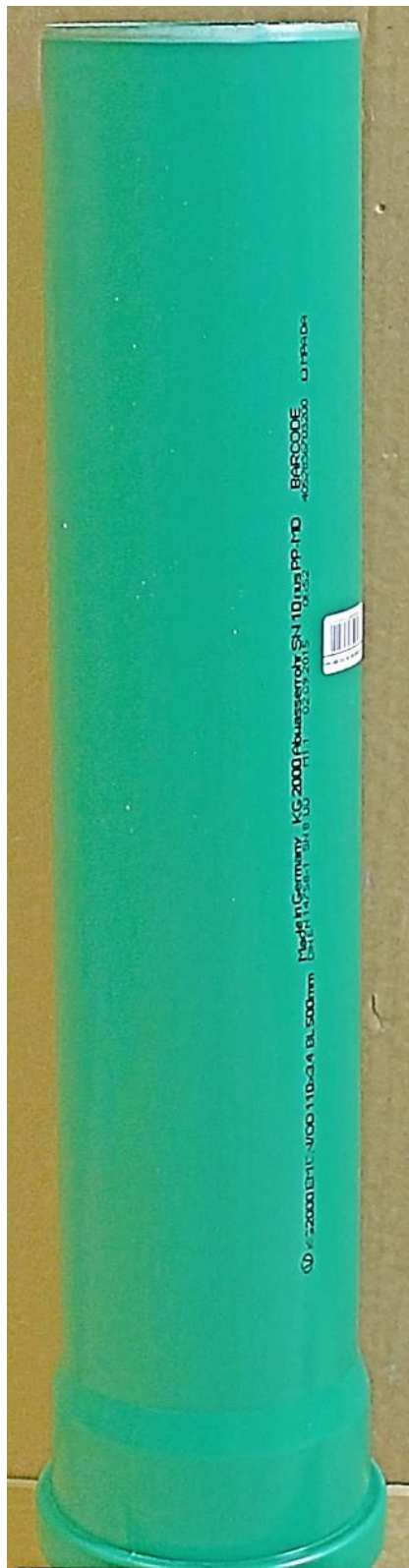
Техническое Задание заявителя

Цель испытаний.....:	Подтверждение соответствия
Изготовитель.....:	Фирма "Gebr. Ostendorf Kunststoffe GmbH"
Юридический адрес.....:	Rudolf-Diesel-Straße 6-8 49377 Vechta, Германия
Заказчик.....:	ООО «Остендорф Рус»
Юридический адрес.....:	140301, Московская обл., г. Егорьевск, ул. Мичурина, д. 29
Дата проведения испытаний.....:	10.02.2016.-14.03.2016.
Место проведения испытаний.....:	Испытательная лаборатория «ИЛ БТ», 115304, г. Москва, ул. Кантемировская, д. 58А
Объект испытаний.....:	Система из канализационных труб, фитингов из ПП, ПВХ (раструбное соединение системы)
Тип, модель.....:	арт. 770320, арт. 774330, арт. 777300, арт. 335620, арт. 839040
Описание объекта испытаний.....:	Применяются в подземных канализационных каналах и трубопроводах, а также в ливневой канализации внутри и снаружи зданий. Состоит из: Труба Ostendorf KG2000 EM 110*500 x 2шт.-арт. 770320; Тройник Ostendorf KG2000 EA 110/110*87 гр.-арт. 774330; Муфта двойная Ostendorf KG2000 MM 110-арт. 777300; Заглушка Ostendorf Skolan dB SKM 110 x 3шт.-арт. 335620; Хомут страховочный на заглушку универсальный 110 DN-арт. 839040.
Результаты идентификации объектов испытаний:	
Маркировка.....:	соответствует заявленной продукции
Внешний вид.....:	соответствует заявленной продукции
Комплектность.....:	соответствует предъявленной документации
Функциональные параметры.....:	соответствуют техническим характеристикам

Приведенные в протоколе результаты испытаний действительны и распространяются только на испытанные образцы.

Полное или частичное размножение и перепечатка настоящего протокола без разрешения ООО «ИЛ ЭП ЭМС» не допускается.

Примечания:
1. Положительные результаты испытаний отмечены как "Соотв."
2. Отрицательные результаты испытаний отмечены как "Не соотв."
3. Требования, которые не применяются, отмечены "нп".



KG 2000 EM DN/OD 110x3.4 BL 500mm Made in Germany KG 2000 Abwasserrohr SN 10 aus PP-MD BARCODE 4052836703200 U MPADA

KG 2000 EM DN 110 500 mm



KG2000 EM DN/OD 110x3.4 BL 500mm Made in Germany KG 2000 Abwasserrohr SN 10 aus PP-MD BARCODE 4052836703200 U MPADA



KGMM DN 110
KG 2000 Polypropylen
DIN EN 14758 U MPADA
Made in Germany DIN EN 476

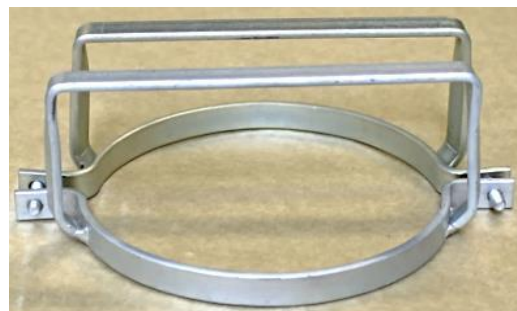


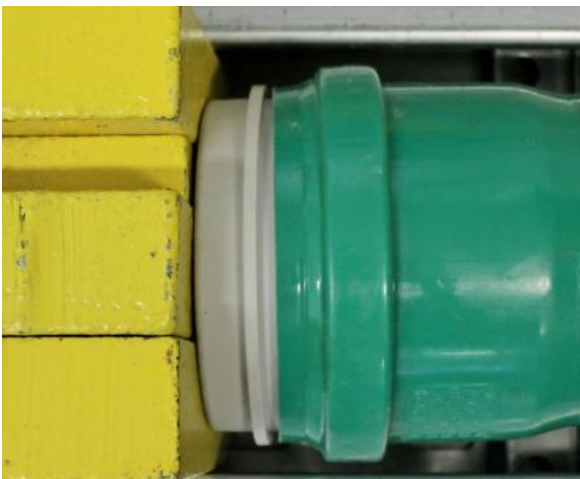
KGMM DN 110
KG 2000 Polypropylen
DIN EN 14758 U MPADA
Made in Germany DIN EN 476



KG2000 PP-MD SN8
KGEA 110x110x37°
DIN EN 14758-1 UD
DN/OD 110x3.4
Made in Germany

KGEM 15 DN110
KG 2000 aus
Polypropylen
DIN EN 14758
EN 476 U SN8





Условия проведения испытаний :

1.	Температура окружающего воздуха, °С	22
2.	Относительная влажность воздуха, %	37
3.	Атмосферное давление, кПа	101,3

Оборудование и средства для проведения испытаний :

1. Стенд для проверки трубопроводной арматуры избыточным давлением ГУСК Зав. № 854
2. Манометр точных измерений ТМ-610РМТИ Зав. № 5039

Результаты испытаний:

№ № п/п	Наименования и этапы испытаний	Фактические значения
1.	Проверка герметичности раструбного соединения системы	
1.1.	Выдержка при Р _{исп} =3 кгс/см ² в течение 1 ч.	механических разрушений и остаточных деформаций корпуса и протечек воды не обнаружено

Инженер-испытатель

_____ В.В.Корнилов